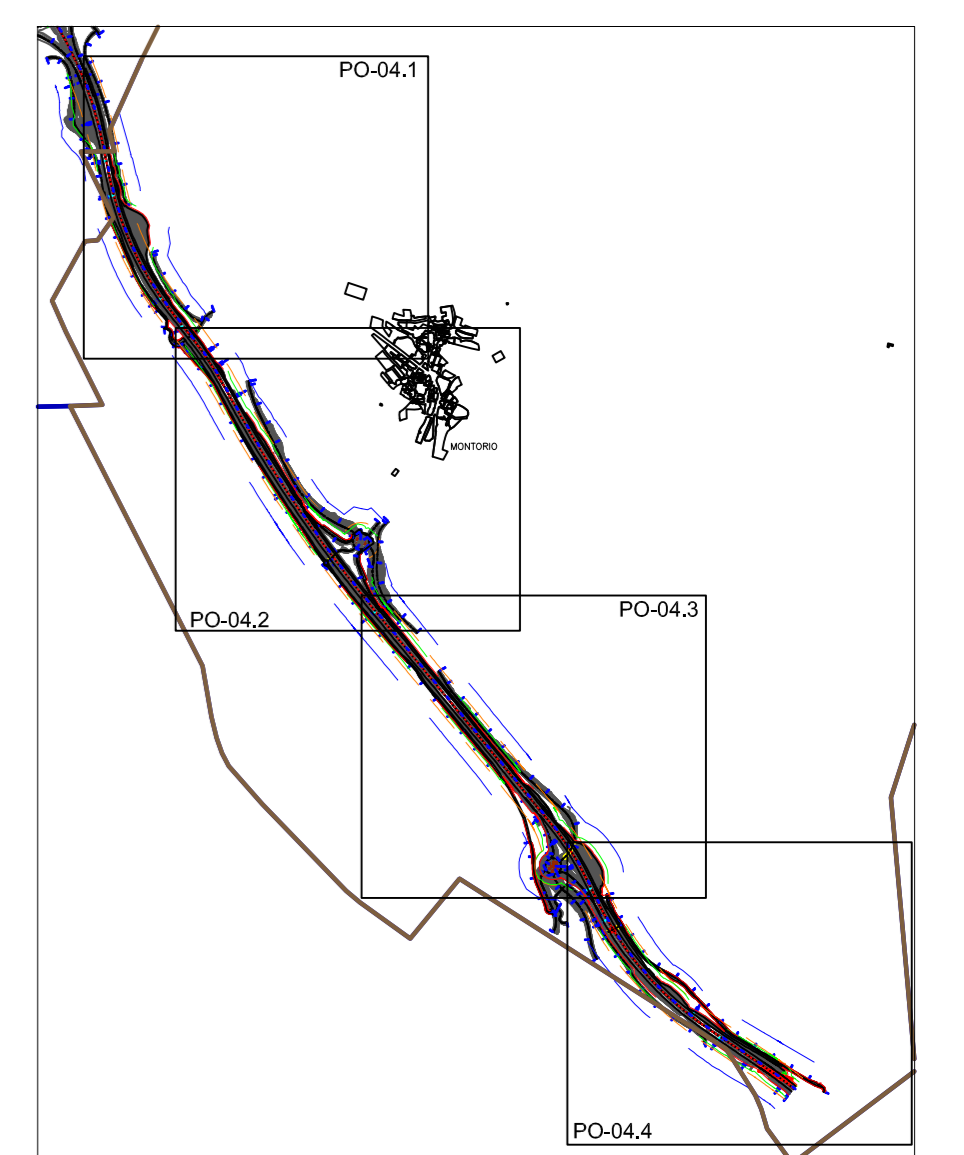


- - - - - Limite zona de DOMINIO PÚBLICO de la autovía
- - - - - Limite zona de SERVIDUMBRE de la autovía
- - - - - Limite zona de AFECCIÓN de la autovía
- - - - - Limite zona de LIMITACIÓN DE LA EDIFICABILIDAD
- Limite del Término Municipal de Montorio

NOTA: En el momento de la redacción de las presentes NUM la Autovía se encuentra en fase de proyecto, por lo que será necesario contrastar cualquier información existente en esta documentación gráfica con la realidad física de la Autovía una vez sea la misma ejecutada.



NORMAS URBANÍSTICAS MUNICIPALES DE MONTORIO (BURGOS) DOCUMENTO PARA APROBACIÓN PROVISIONAL	
PLANO:	PO-04.4 ORDENACIÓN AUTOVÍA A-73
FECHA:	enero 2018
ESCALA:	1:2.000
REDACTORES:	Andrés Cavia, Arquitecto A. Rubio, Asesoría Ambiental: Ángel Rubio Benito, Ing. Tco. Obras Públicas Ana Carmen Rubio Roca, Lda. en Derecho Roberto Serrano López, Ing. de Caminos, Canales y Puertos Cristina Bartolomé Medavilla, Lda. en CC. Ambientales

